



Image non contractuelle

## LES APPARTEMENTS DE MONTANA VILLAGE

Projet immobilier de 9 appartements à vendre sur plan

*Vue imprenable sur les montagnes  
et environnement calme !*

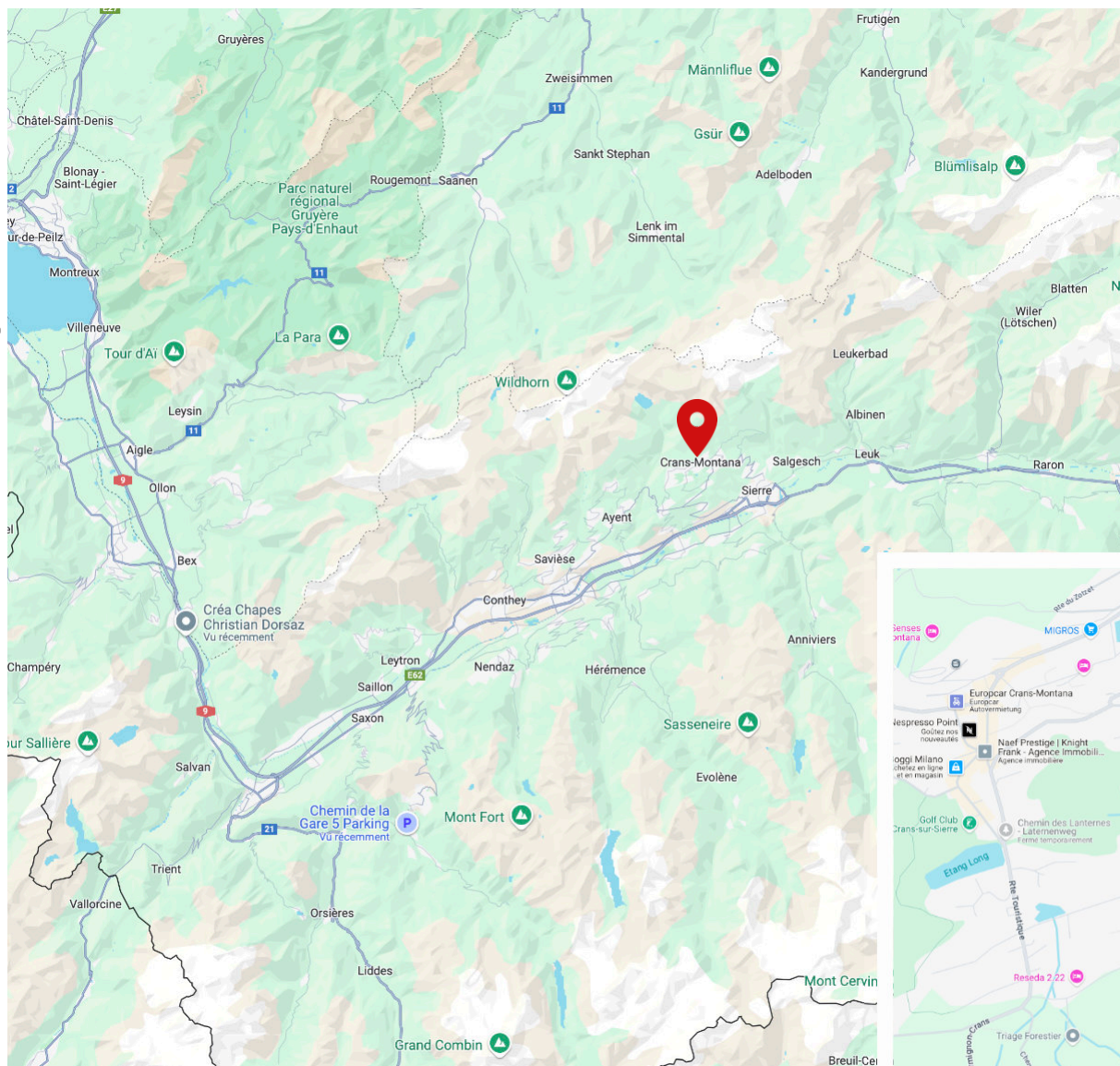


*Loggia avec dégagement dans  
chaque appartement*



# Situation géographique

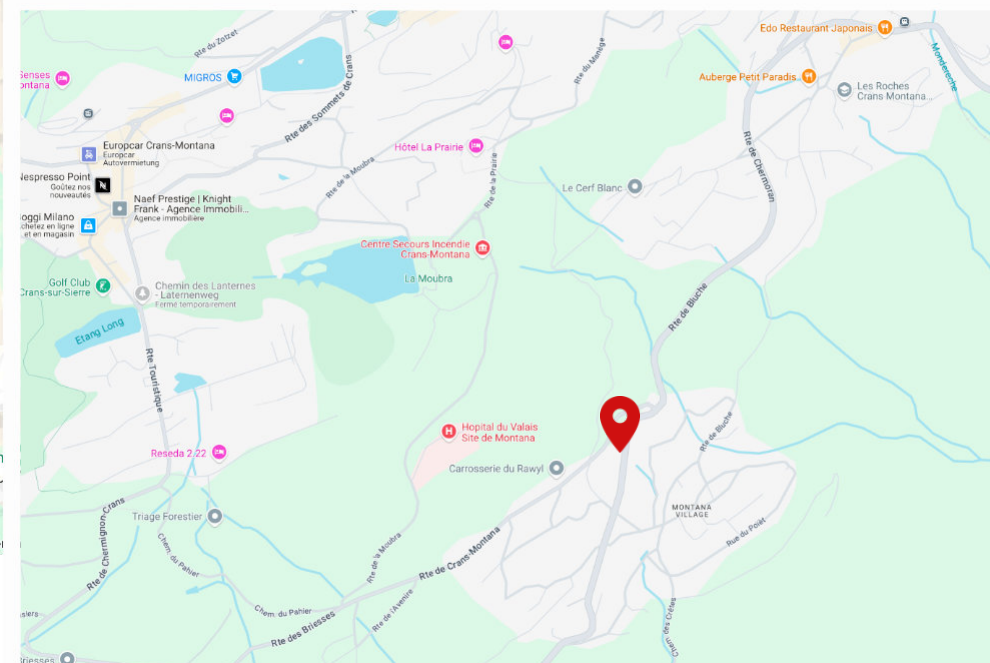
Images et valeurs non contractuelles



À 5 min de la station de Crans-Montana  
À 15 min de l'autoroute (Sierre)  
À 1h20 de Lausanne

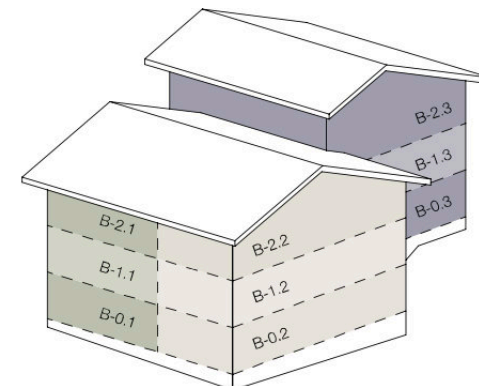
## Transports publics

À 5 min à pied de l'arrêt de bus



# Plans des appartements

Images et valeurs non contractuelles



**Appartements ouest**

**Appartements sud**

**Appartements est**

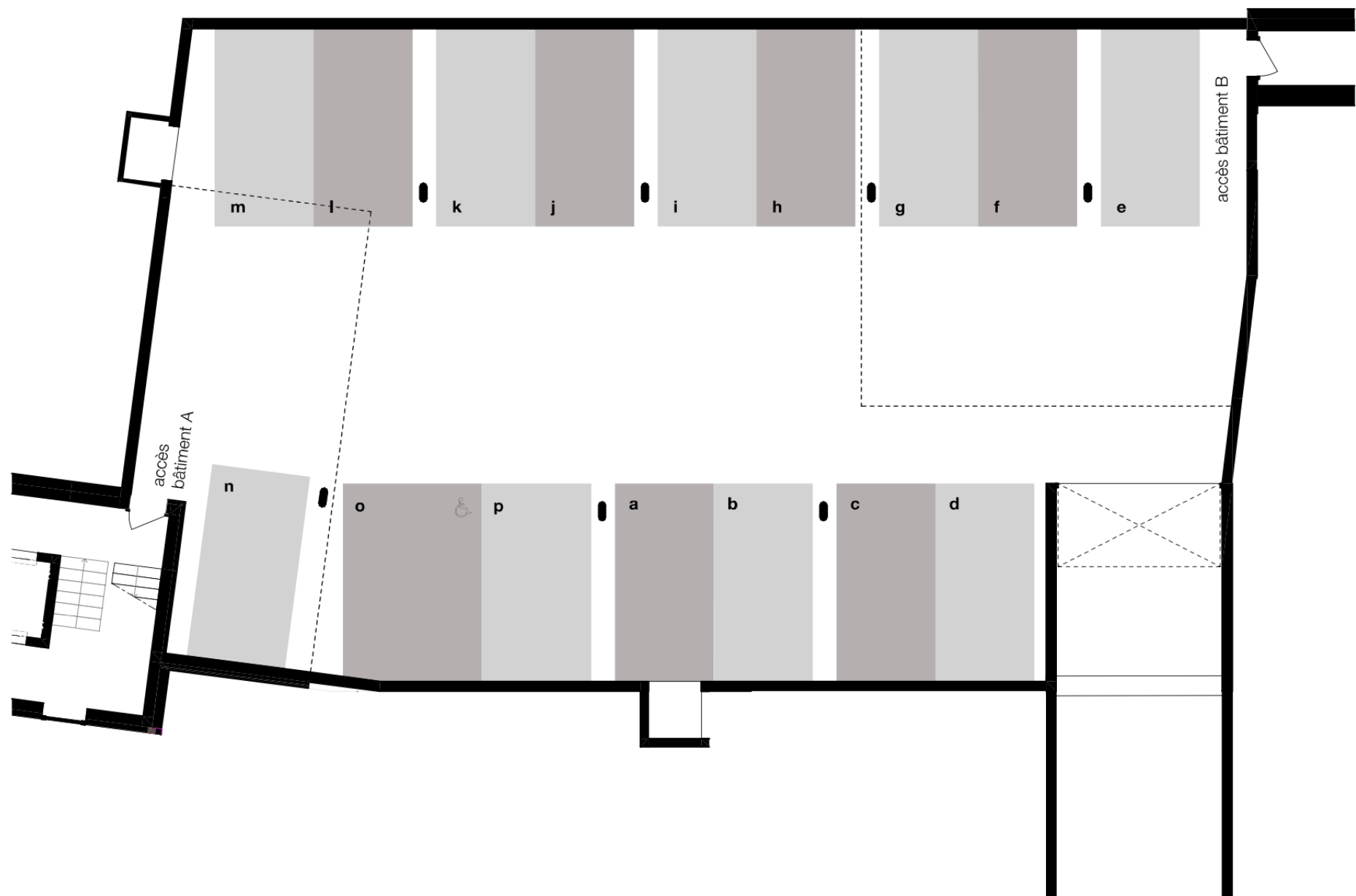
# Plan des caves

Images et valeurs non contractuelles



# Plan du parking souterrain

Images et valeurs non contractuelles



# Façade sud

Images et valeurs non contractuelles





# Façade ouest

Images et valeurs non contractuelles



# Matériaux

---

Images et valeurs non contractuelles

couverture :

ardoise de toiture en ciment composite de teinte noire



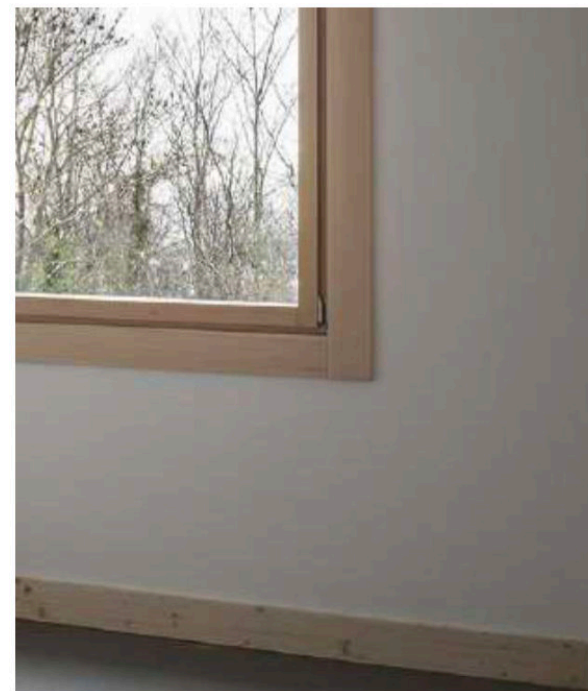
photovoltaïques et solaires :

panneaux photovoltaïques et thermiques solaires



fenêtre :

cadre en bois massif avec lasure incolore anti-UV



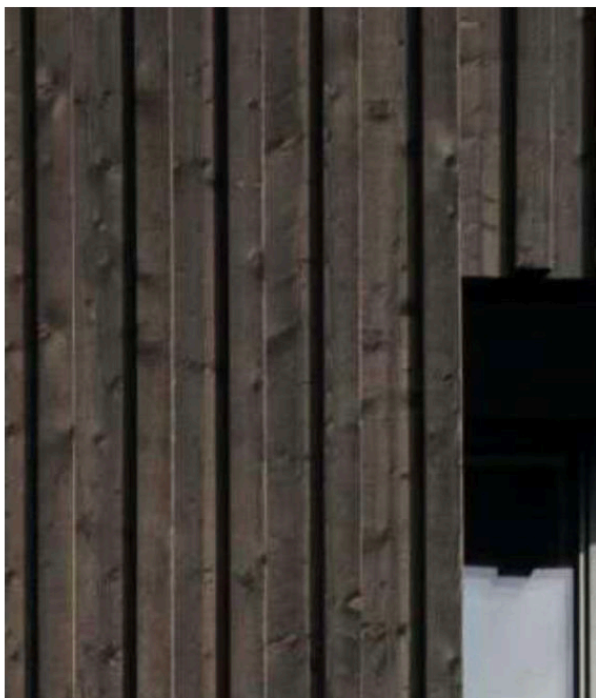
# Matériaux

Images et valeurs non contractuelles

## Façade

revêtement :

bardage vertical, lambris, lames épicéa, saturateur bois à l'eau teinté foncée



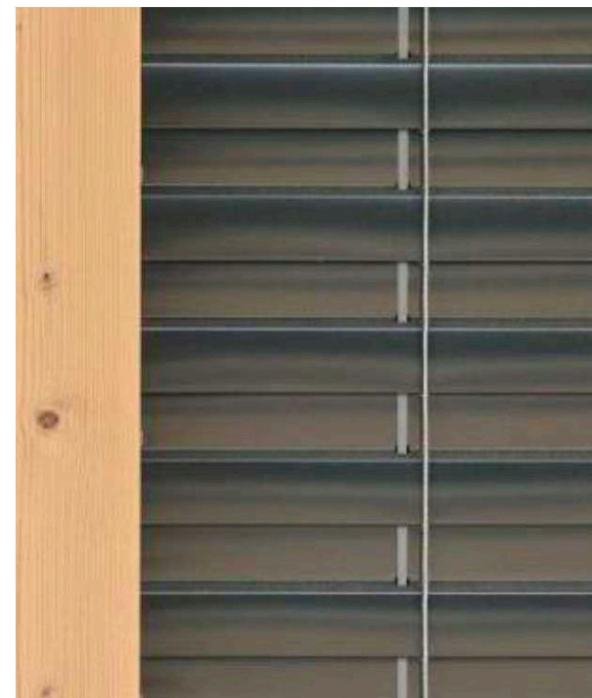
loggia :

parois: bardage horizontal, lames épicéa, saturateur bois à l'eau teinté naturelle  
sol : lames ajourées en mélèze



store :

store à lamelles orientables en aluminium thermolaqué



# Photo du chantier

Images et valeurs non contractuelles



# Photo du chantier

Images et valeurs non contractuelles



# Photo du village

Images et valeurs non contractuelles



# Listes des appartements

Images et valeurs non contractuelles

Lot	Étage	Pièces	Surface brute habitable	Surface loggia	Surface de vente brute	Bains	Douche	WC visiteurs	Prix CHF
<b>B-2.1</b>	2e	3.5	91.1	8.9	96	✓		✓	Réservé
<b>B-2.2</b>	2e	3.5	100.4	8.2	105	✓		✓	880'000.-
<b>B-2.3</b>	2e	4.5	118.9	9.4	124.1	✓	✓		1'030'000.-
<b>B-1.1</b>	1er	3.5	91.1	8.9	96	✓		✓	730'000.-
<b>B-1.2</b>	1er	3.5	100.4	8.2	105	✓		✓	809'000.-
<b>B-1.3</b>	1er	4.5	118.9	9.4	124.1	✓	✓		945'000.-
<b>B-0.1</b>	RDC	3.5	91.1	8.9	96	✓		✓	688'000.-
<b>B-0.2</b>	RDC	3.5	100.4	8.2	105	✓		✓	763'000.-
<b>B-0.3</b>	RDC	4.5	118.9	9.4	124.1	✓	✓		892'000.-

Surfaces exprimées en m2.



## **Courtier responsable**

**Juan Ortega**

[juan@muller-immobilier.ch](mailto:juan@muller-immobilier.ch)

[www.muller-immobilier.ch](http://www.muller-immobilier.ch)

Tél. direct : 079 312 98 25

---



Muller Immobilier Courtage Sàrl  
Route des Chapelettes 25  
1608 Chapelle Glâne  
021 991 73 61